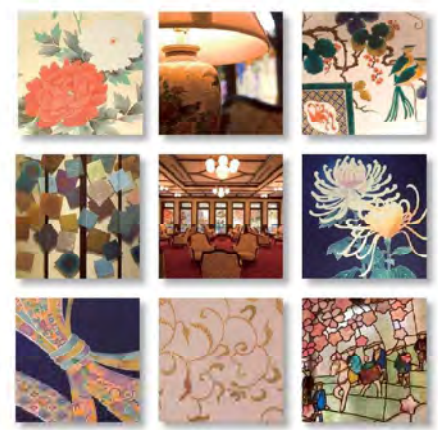




金沢白鳥路 ホテル山楽の横にある白鳥路は、大手堀から石川門下へと続く散歩道。ゆたかな木々がつくる緑のトンネルを歩くと、シンボルである白鳥の像をはじめ、金沢三文堂の像などさまざまな彫刻と出会うことができます。

KANAZAWA HAKUICHO  
HOTEL SANRAKU  
金沢白鳥路 ホテル山楽



KANAZAWA HAKUICHO  
HOTEL SANRAKU  
金沢白鳥路 ホテル山楽

PREMIER HOTEL GROUP  
〒920-0937 石川県金沢市丸の内6-3  
FAX 076-222-1120  
<http://www.sanraku.premierhotel-group.com/kanazawa/>  
E-mail info-kanazawa@premierhotel-group.com

ご予約・お問い合わせは  
TEL 076-222-1212

PREMIER HOTEL GROUP



ようこそ、金沢文化と大正ロマンの情緒漂う新クラシックホテルへ。

ノスタルジーが、旅のはじまり。  
一歩足を踏み入れた瞬間、大正時代にタイムスリップしたかのようなノスタルジックな感覚につつまれます。クラシックな板張りの床に、真紅の絨毯。格子天井のレトロな照明は昭和初期時代を思わせる重厚な空間を照らし、訪れる方を優しくお迎えいたします。またロビー正面には、金沢の城下町絵図をせとに、加賀の四季を物語風にしたステンドグラスがはめ込まれ、美しい光と花の彩りが様々な出会いを演出します。

アートには人を癒やす力があります。

金沢白鳥路 ホテル山楽の館内は、きながら美術館、人間国宝である徳田八十吉氏・吉田美統氏による丸谷焼ランプなどの名品をはじめ、加賀友禅や金沢箔、金糸刺繍など、金沢が世界に誇る伝統工芸を現代風にアレンジしたモダンアートの数々を、ホテルの随所に展示しています。くつろぎをより深くあざやかにするアートとの出会いも、金沢白鳥路 ホテル山楽のおもてなしです。



金沢伝統と誇りを、旅の思い出に。

明治6年のウィーン万博に出展以来、世界各国で高い評価を受けた金沢の丸谷焼。当ホテルでは明治・大正期に海外へ輸出された当時の貴重な品々を買い戻し、展示コーナーを設け販売しています。金沢が誇る伝統の色紙を、ぜひこの機会にお求めください。

赤絵草紙  
人物画デミタスカップ

「優雅さとゆとり、上質なくつろぎ」  
「浪漫ルーム」は人正時代にタイムスリップしたような非日常の空間に誘うこだわりのインテリアデザイン。アメニティにも金沢の魅力を伝える伝統工芸や上質さを追求しました。金沢観光の拠点にふさわしい優雅な空間で心ゆくまでお寛ぎください。



浪漫ラグジュアリー

また、客室には九谷焼のコーヒーカップや金沢漆器の小箱など、伝統美を活かしたしつらえも施しており、ラグジュアリーで心なごむひとときがお過ごしいただけます。



【客室数】全85室／洋室76室和室9室



プレミアーム/スタンダード

## R E L A X A T I O N



<泉質>ナトリウム塩化物、炭酸水素塩類  
<効能>神経痛、筋肉痛、慢性皮膚病、冷え性、薬部効果、歯茎消毒

天然湯泉(女性浴場)

### 効能豊かな白鳥路温泉

金沢市内のホテルではめずらしい天然温泉で、旅の疲れを癒やしてください。地下807mから汲み上げられる炭酸水素温泉は、お肌に優しく効能もゆたか。併設のサウナとあわせて、心もからだも休まる贅沢なひとときがお過ごしいただけます。



サウナ

天然湯泉(男性浴場)



バンケットホール **鳳祥** Housyo  
185㎡のバンケットホール「鳳祥」は、各種パーティ式典から、会議、セミナー、展示会など、幅広いお集まりにご利用いただけます。スタイルも着席形式、立食形式などご自由にお選びいただけます。  
■2F(別館)



### Polso

店内より白鳥路の木々が見渡せる、落ち着いた雰囲気のある会場として、少人数での会議やプライベート食事会などにご利用いただけます。



### SWAN

ロビーのイメージを継承したクラシカルな会場。ご朝食会場として、地元の食材を中心に和洋合わせて40種類以上のお料理で、一日の始まりを迎えていただけます。



### SOIR

各種のお集まり、少人数のご会食など、お客様のご希望に合わせて自由にお使いいただける多目的ラウンジです。

### 加賀料理

金沢ならではの新鮮な素材を使った加賀料理を心ゆくまでお召し上がりいただけます。美しい日本庭園を眺めながら、四季おりおりの旬の幸に舌鼓を打つひととき。そしてお座敷でのゆったりとおくつろぎいただけるひとときを、真心こめておもていたします。

■1F(別館)



## 懐かしさと新しさと心地よさと。



夏の金沢城



冬の兼六園



散策道白鳥路

美しい緑と文化がゆたかに薫るまち・金沢。加賀百万石の伝統は守るばかりではなく、絶えず新しい変化を取り入れながらいまに受け継がれています。金沢白鳥路 ホテル山薬は、復元が進む金沢城に隣接し、日本三名園のひとつ兼六園へ徒歩でわずか5分の場所にあり。またホテル周辺には金沢情緒あふれる茶屋街などの名所旧跡が点在するほか、片町・香林坊の繁華街も徒歩圏内にあり、城下町の風情を満喫するには最高のロケーションに恵まれています。四季おりおりに表情を変え、懐かしさと新しさ、和と洋が融合する金沢。いつまでも心に残る旅の時間は、金沢白鳥路 ホテル山薬からはじまります。